



371255 (E7BAPL00RE)

Base refrigerada con 2 cajones GN1/1, -2/+10°C

Descripción

Artículo No.

Base refrigerada con 2 cajones GN1/1, -2/+10°C

Unidad compresora refrigerada integrada. Temperatura de funcionamiento de -2°C a 10°C. Para instalar debajo de unidades top 700XP. Patas regulables en altura 50mm. Paneles exteriores en acero inoxidable con acabado Scotch Brite. Para temperatura ambiente hasta +43°C.

Aprobación: _____

Características técnicas

- La unidad puede ser instalada bajo los modelos top de la línea 700.
- Unidad equipada con patas en acero inoxidable, regulable 50 mm en altura.
- Rango de temperatura ajustable de -2°C a + 10°C para adaptarse a los requisitos de almacenamiento de carne, pescado y productos lácteos.
- Circulación de aire forzado para un enfriamiento rápido y una distribución uniforme de la temperatura.
- Tienen los ángulos rectos de los laterales para permitir una unión perfecta entre unidades, eliminando las posibles filtraciones de suciedad
- Desescarche y evaporación automática: la condensación evapora automáticamente gracias a las resistencias colocadas en el contenedor de desagüe de la condensación.
- Compatible con GN.
- Diseño para instalación modular dentro de un bloque de cocción.

Construcción

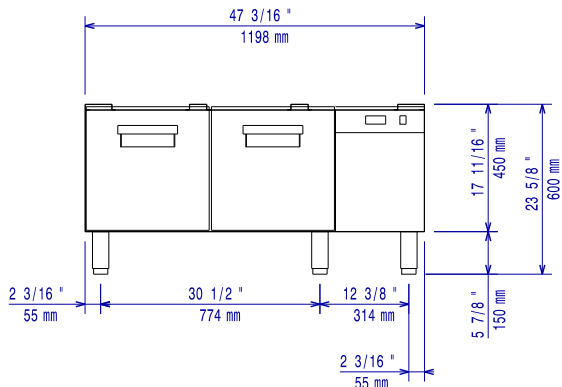
- Paneles exteriores son en acero inoxidable con acabado Scotch Brite de acuerdo con los altos estándares de higiene.
- Compresor incorporado para adaptarse a las condiciones de funcionamiento.
- Acceso a todos los componentes desde la parte frontal.
- Respetuoso con el medio ambiente: R452a como gas refrigerante.

accesorios opcionales

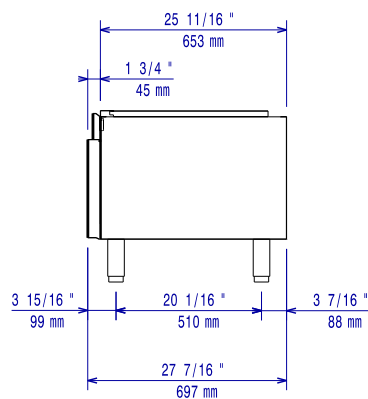
- Kit de patas para instalación en barcos PNC 206136
- Zócalo frontal para instalación de obra, 1200 mm PNC 206151
- Zócalo frontal para instalación de obra, 1600 mm PNC 206152
- Zócalo frontal 1200 mm (no para base refrigeradora/ congeladora) PNC 206178
- Zócalo frontal 1600 mm (no para base refrigeradora/ congeladora) PNC 206179
- Kit de 4 patas para instalación sobre zócalo obra (no para Parrillas monobloque de la línea 900) PNC 206210

- 2 paneles para conducto de servicio para instalación de top sobre base PNC 206248
- 2 zócalos laterales PNC 206249
- 2 zócalos laterales para instalación de obra PNC 206265
- 2 cajones para base refrigerada PNC 206351
- Soporte reforzado para base con patas o ruedas de 1200 mm (700/900XP) - no incluye ni patas ni ruedas PNC 206368
- Soporte reforzado para base con patas o ruedas de 1600 mm (700/900XP) - no incluye ni patas ni ruedas PNC 206369
- Panel trasero 1200 mm (700/900XP) PNC 206376
- Kit de 6 ruedas, 3 giratorias con freno PNC 206432
- 2 paneles cobertura lateral para elementos monobloque PNC 216000

Alzado

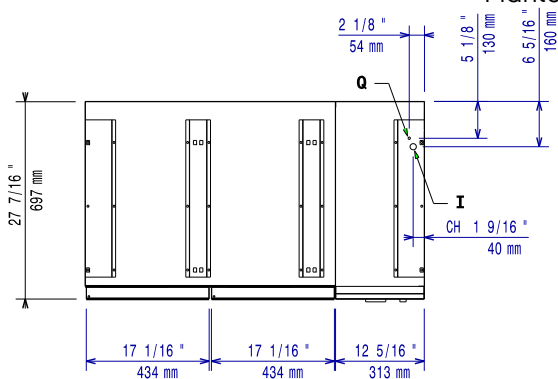


Lateral



D = Desagüe
 EI = Conexión eléctrica

Planta



Eléctrico

Suministro de voltaje	371255 (E7BAPL00RE)	230 V/1N ph/50 Hz
Potencia instalada:		0.5 kW
Total watios		0.5 kW
Predispuesto para:		

Info

Capacidad bruta	152 lt
Dimensiones externas, ancho	1200 mm
Dimensiones externas, alto	600 mm
Dimensiones externas, fondo	700 mm
Peso neto	95 kg
Peso del paquete	104 kg
Alto del paquete:	780 mm
Ancho del paquete:	850 mm
Fondo del paquete:	1300 mm
Volumen del paquete	0.86 m ³

Datos de Refrigeración

Tipo de refrigerante:	R452A
Potencia de refrigeración	510 W
Peso del refrigerante	300 g