



Electrolux

línea de Cocción Modular 900XP Conservador de fritos eléctrico

ARTÍCULO # _____

MODELO # _____

NOMBRE # _____

SIS # _____

AIA # _____



391098 (E9CSPDC000)

Conservador eléctrico de fritos TOP, 1 cuba - 400 mm

Descripción

Artículo No.

- Superficie de cocción prensada en una sola pieza en acero inoxidable de 2mm con ángulos redondeados
- Paneles exteriores en acero inoxidable con acabado Scotch-Brite
- Paneles laterales y trasero en una sola pieza para una mayor durabilidad y estabilidad
- Cortes láser en los laterales para un ajuste perfecto entre unidades
- Falso fondo perforado para drenar el exceso de aceite en la cuba
- Lámpara de infrarrojos posicionada sobre la parte trasera de la unidad
- Interruptor On/off
- Apto para recipientes GN 1/1, altura máxima de 150mm

Características técnicas

- Recomendado utilizar próxima a la freidora para que el exceso de aceite gotee dentro de la cuba.
- El aparato se utiliza para mantener los productos calientes hasta que estén listos para ser servidos.
- La unidad tiene los elementos de calentamiento por infrarrojos colocados en la parte posterior para incrementar el tiempo de mantenimiento del producto hasta ser emplatado y servido.
- La cuba tiene la capacidad de contener un recipiente 1/1 GN con una altura máxima de 150 mm.
- Panel de mando fácil de usar.
- La unidad está provista con un falso fondo perforado GN 1/1 diseñado especialmente para recoger fácilmente los alimentos.
- Superficie de trabajo de 2 mm. prensada en una sola pieza en acero inoxidable con acabado Scotch Brite para facilitar la limpieza.
- Todos los principales componentes están situados en la parte frontal de la unidad para facilitar el mantenimiento.
- Resistencia al agua IPX5.
- El diseño especial del sistema de los mandos de control protege de la infiltración de agua.

Construcción

- Todos los paneles exteriores son en acero inoxidable con acabado Scotch Brite.
- Los bordes laterales de la máquina son en ángulo recto para una unión perfecta entre unidades, eliminando huecos y posibles infiltraciones de suciedad.

accesorios opcionales

- Kit de sellado de juntas PNC 206086
- Kit 4 ruedas, 2 giratorias con freno (700/900XP). Es necesario instalar el Soporte reforzado para ruedas/patas. PNC 206135
- Soporte para sistema a puente 800 mm PNC 206137
- Soporte para sistema a puente 1000 mm PNC 206138
- Soporte para sistema a puente 1200 mm PNC 206139
- Soporte para sistema a puente 1400 mm PNC 206140
- Soporte para sistema a puente 1600 mm PNC 206141
- Soporte para sistema a puente 400 mm PNC 206154

Aprobación: _____

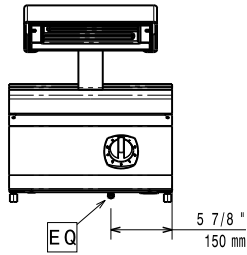
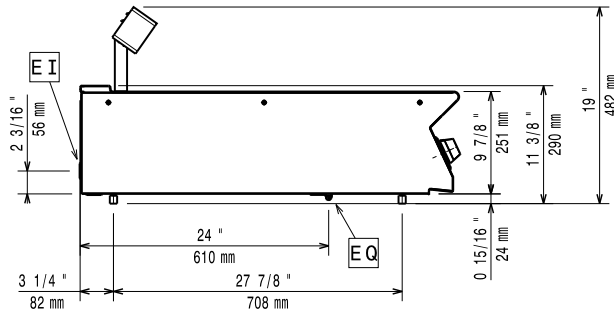


Electrolux

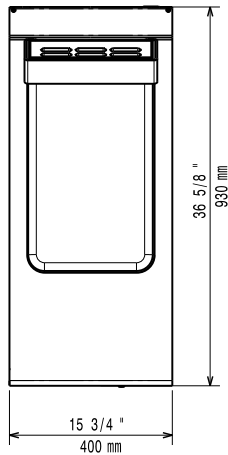
línea de Cocción Modular
900XP Conservador de fritos eléctrico



- Alzatina de humos 400mm PNC 206303
□
- PASAMANO TRASERO 800MM - MARINE PNC 206308
□
- - NOT TRANSLATED - PNC 206309
□
- Pasamanos laterales, derecha e izquierda PNC 216044
□
- Pasamanos frontal 400 mm PNC 216046
□
- Pasamanos frontal 800 mm PNC 216047
□
- Pasamanos frontal 1200 mm PNC 216049
□
- Pasamanos frontal 1600 mm PNC 216050
□
- Apoyaplatos 400mm PNC 216185 □
- Apoyaplatos 800mm PNC 216186 □
- 2 paneles cobertura lateral para elementos top PNC 216278
□

Alzado

Lateral


EI = Conexión eléctrica

Planta

Dimensiones externas

Si el aparato está situado al lado o próximo a mobiliario sensible a la temperatura, se debería dejar un hueco de seguridad aproximado de 150 mm, o equiparse de un aislamiento térmico.

Eléctrico

Suministro de voltaje	220-230 V/1 ph/50/60 Hz
Potencia instalada:	1 kW
Total vatios	1 kW

Info

Dimensiones útiles de la cuba (ancho):	306 mm
Dimensiones útiles de la cuba (alto):	156 mm
Dimensiones útiles de la cuba (fondo):	510 mm
Peso neto	25.5 kg
Peso del paquete	30 kg
Alto del paquete:	660 mm
Ancho del paquete:	480 mm
Fondo del paquete:	1020 mm
Volumen del paquete	0.32 m ³